

SARS



Informativa
Studenti-Famiglie
per il RISCHIO BIOLOGICO da COVID-19

CORONAVIRUS

Questa foto di Autore sconosciuto è concesso in licenza da CC BY-SA-NC

PREMESSA

Patto di corresponsabilità con le famiglie

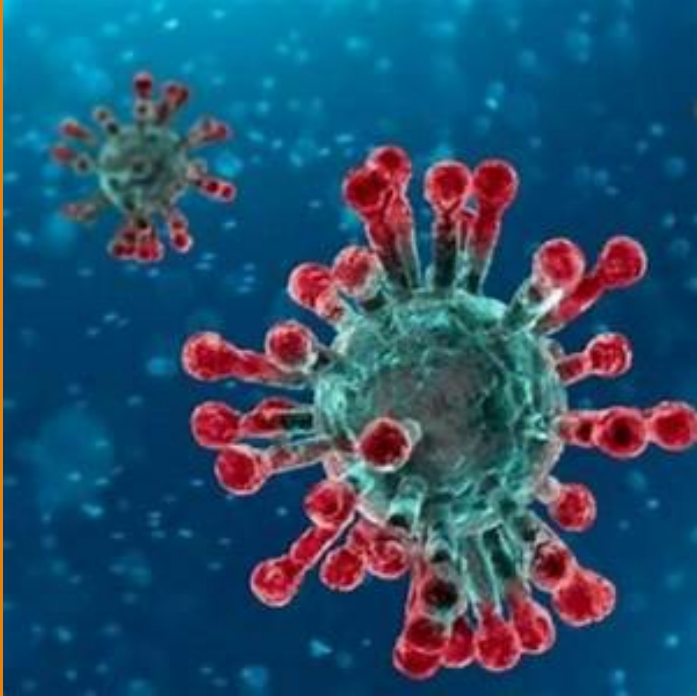


Nella ripartenza nazionale delle attività educative, il rapporto tra Scuola e famiglia gioca un ruolo fondamentale, per la corresponsabilità educativa che condividono, al fine di garantire il rispetto delle previste condizioni di sicurezza riportate nell'apposito protocollo Scolastico.

Tutte le misure di prevenzione e protezione adottate dalla Scuola **perdono di efficacia** se la famiglia (alunni e genitori) non condividono responsabilmente il protocollo adottato.

Resta ben inteso che lo studente, in caso di sintomatologia sospetta da Covid-19 **SUA o di un componente del nucleo familiare convivente**, non dovrà accedere nell'Istituto Scolastico

Che cos'è il COVID-19



Il COVID-19 (acronimo dell'inglese **C**ORONA**V**irus **D**isease 19) conosciuto anche come malattia respiratoria acuta da SARS-CoV-2 o malattia da coronavirus 2019 o anche morbo da coronavirus 2019, è una malattia infettiva respiratoria causata dal virus denominato SARS-CoV-2 appartenente alla famiglia dei coronavirus. Questo nome deriva dalla presenza di punte a forma di corona sulla superficie del virus. Comuni in alcune specie animali (pipistrelli e cammelli) si possono evolvere e diventare patogeni per l'uomo per quello che viene chiamato «spillover» o salto di specie.

Quali sono i sintomi più comuni che si possono manifestare?

Coronavirus (2019-nCoV)

Sintomi comuni



Tosse



Febbre



Polmonite

CASISTICA SINTOMI

Sintomi	Coronavirus COVID-19	Influenza	Raffreddore
Febbre	●	●	
Tosse	●	●	●
Muco		●	
Congestione nasale			●
Starnuti		●	●
Mal di gola			●
Difficoltà respiratorie	●		
Catarro giallo-verdastro	●		
Vomito		●	
Diarrea		●	
Stanchezza - debilitazione	●		
RX polmoni: macchie	●		

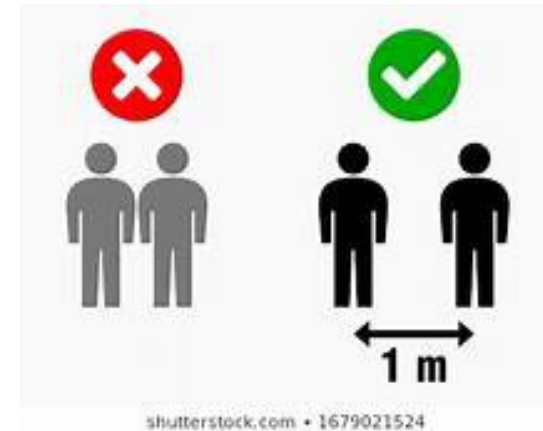
Le 3 regole fondamentali per ridurre la trasmissione del virus



1



2



shutterstock.com • 1679021524

3

1. **IGIENIZZAZIONE DELLE MANI (LAVAGGIO CON ACQUA E SAPONE O UTILIZZO DI GEL IGIENIZZANTE)**
2. **PROTEZIONE DELLE VIE RESPIRATORIE (UTILIZZO DI MASCHERINE)**
3. **DISTANZIAMENTO SOCIALE MINIMO (MINIMO 1 METRO, MEGLIO 2!)**

IGIENIZZAZIONE DELLE MANI



Perché è importante lavarsi le mani

Durante la giornata le nostre mani vengono a contatto con tantissimi oggetti: cellulari, banconote, maniglie, attrezzi, sostegni di mezzi pubblici, libri, penne, matite, documenti, ...

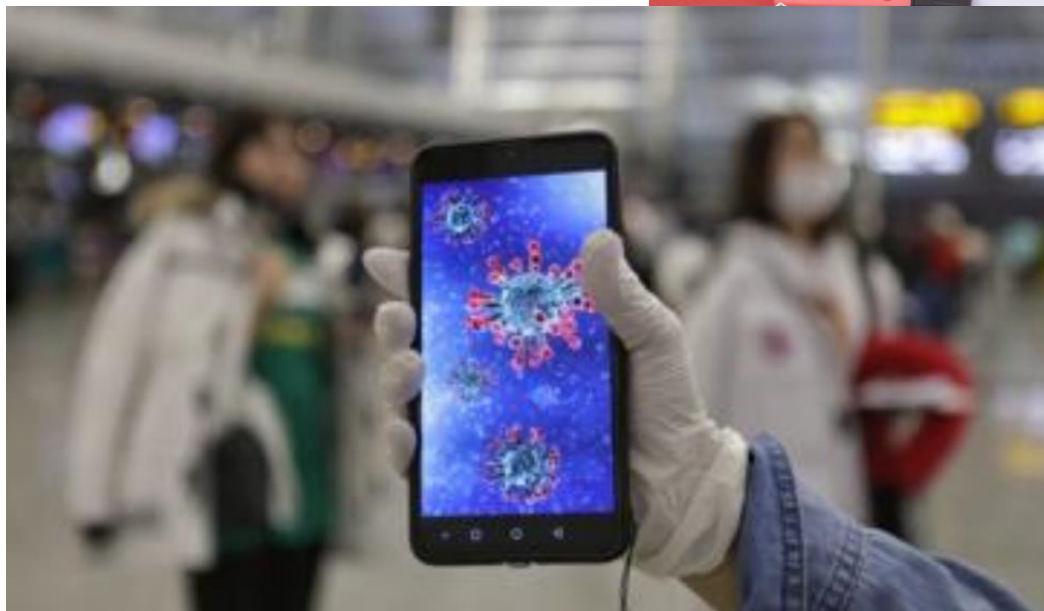
Anche se la maggior parte dei germi è innocua, alcuni hanno delle caratteristiche patogene e causano per es. raffreddore, congiuntivite, influenze intestinali o malattie più pericolose come il coronavirus.

Dalle mani infatti, virus e batteri, vengono trasportati facilmente verso bocca, naso ed occhi, entrando nel nostro corpo...

La prevenzione delle malattie parte quindi da una corretta igiene delle mani e **questo non riguarda solo il coronavirus.**

Tutto il materiale scolastico (penne, matite, quaderni,...) e gli oggetti personali (cellulare, portafogli, ...) non deve essere condiviso con gli altri compagni di Scuola.

Il Virus si può trasmettere attraverso questi oggetti !!!



Evitare di toccarsi con le mani
occhi, naso e bocca...



Come lavarsi le mani correttamente

La procedura di lavaggio con acqua corrente e sapone deve durare almeno 40 secondi (meglio 60). Questo è senza dubbio il sistema più efficace.

Se ci troviamo però fuori casa e non possiamo utilizzare un bagno dotato di acqua corrente, è possibile utilizzare una soluzione a base alcolica specifica per l'igienizzazione delle mani, da versare sul palmo delle mani con la sequenza indicata nella pagina successiva.

In che percentuale deve essere presente l'etanolo (alcol etilico) ?

- Tutte le soluzioni idroalcoliche utilizzate devono avere quindi almeno una percentuale uguale o superiore al 60%.

Come lavarsi le mani con soluzione a base alcolica



Come **frizionare** le mani con la soluzione alcolica?

**USA LA SOLUZIONE ALCOLICA PER L'IGIENE DELLE MANI!
LAVALE CON ACQUA E SAPONE SOLTANTO SE VISIBILMENTE SPORCHE!**



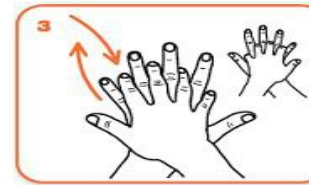
Durata dell'intera procedura: **20-30 secondi**



Versare nel palmo della mano una quantità di soluzione sufficiente per coprire tutta la superficie delle mani.



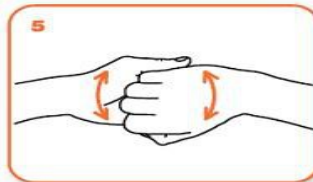
frizionare le mani palmo contro palmo



il palmo destro sopra il dorso sinistro intrecciando le dita tra loro e viceversa



palmo contro palmo intrecciando le dita tra loro



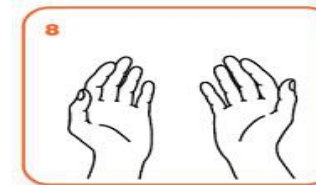
dorso delle dita contro il palmo opposto tenendo le dita strette tra loro



frizione rotazionale del pollice sinistro stretto nel palmo destro e viceversa



frizione rotazionale, in avanti ed indietro con le dita della mano destra strette tra loro nel palmo sinistro e viceversa



...una volta asciutte, le tue mani sono sicure.

**WORLD ALLIANCE
for PATIENT SAFETY**

WHO acknowledges the Hôpitaux Universitaires de Genève (HUG), in particular the members of the Infection Control Programme, for their active participation in developing this material.
October 2006, version 1.



All reasonable precautions have been taken by the World Health Organization to verify the information contained in this document. However, the published material is being distributed without warranty of any kind, either expressed or implied. The responsibility for the interpretation and use of the material lies with the reader. In no event shall the World Health Organization be liable for damages arising from its use.



PROTEZIONE DELLE VIE RESPIRATORIE

COME EVITARE CHE IL VIRUS ENTRI IN CONTATTO CON LE MIE VIE RESPIRATORIE?

*LE MASCHERINE,
QUESTE
SCONOSCIUTE...*

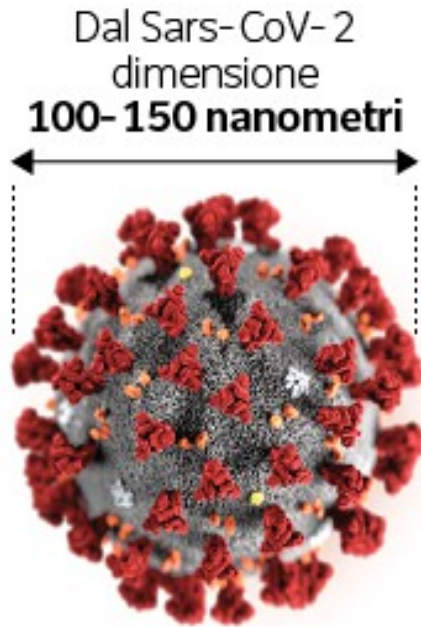
*TUTTI NE PARLANO E
NESSUNO LE USA
(CORRETTAMENTE)*

Ci sono vari dispositivi che possono essere utilizzati per prevenire il contatto delle particelle virali con le vie respiratorie dove attecchiscono: gli studi scientifici a livello mondiale concordano sul fatto che siano EFFICACI LE MASCHERINE CHIRURGICHE o di comunità, per prevenire la trasmissione del virus AD ALTRE PERSONE (blocco DA DENTRO A FUORI) o, meglio ancora, i FILTRI FACCIALI TIPO 2, che prevengono la trasmissione del virus AD ALTRE PERSONE E A CHI LE INDOSSA (blocco DA DENTRO A FUORI E VICEVERSA)



Máscara vs Respirador

Protezione delle vie respiratorie

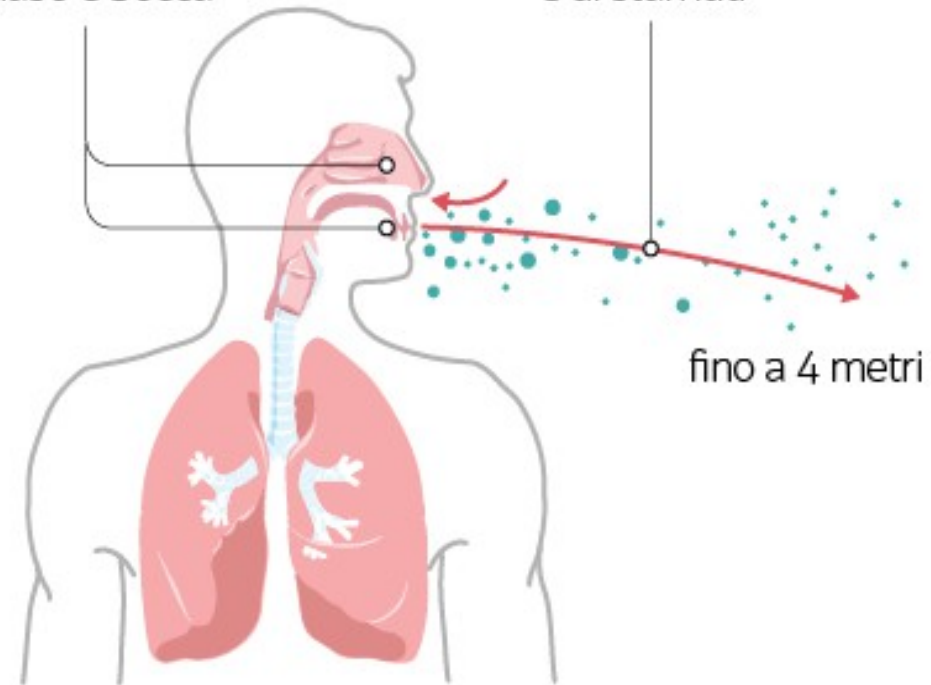


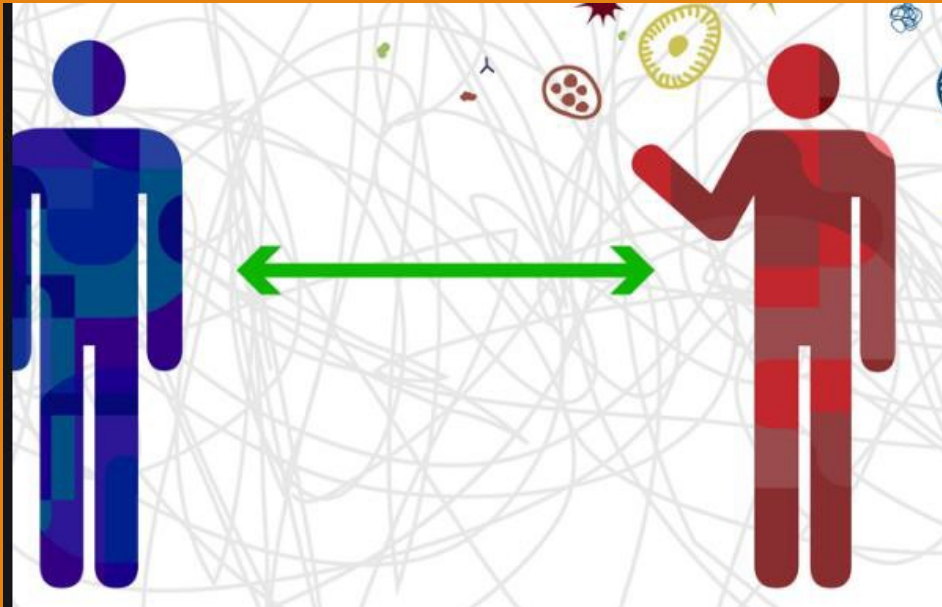
1 nanometro,
pari a 1 milionesimo
di millimetro

Da cosa proteggono

Si trasmette mediante
goccioline delle secrezioni
di naso e bocca

L'emissione diventa
notevole in caso di tosse
e di starnuti





**DISTANZIAMENTO
MINIMO DI
SICUREZZA**

*(almeno 1 metro, ma se
è di più E' MEGLIO!!!)*

Tra gli alunni rispettare la distanza minima di 1 metro.
Il docente si collocherà invece nella sua postazione in aula ad una
distanza minima di almeno 2 metri.
Nel camminamento interno tenere sempre la destra.





Rilevamento temperatura e locale interno dedicato

L'Istituto Scolastico potrà rilevare la temperatura del proprio personale e dell'utenza scolastica in caso di malessere del personale o degli studenti.



Nell'ipotesi di sospetto caso di sintomatologia da Covid_19 il personale autorizzato dovrà accompagnare lo studente in un'area interna dedicata (Aula Covid), dotandosi di tutti gli appositi DPI previsti.

Si provvederà a contattare immediatamente la famiglia.

Cosa fare se si registrano in famiglia casi di sospetta sintomatologia da Covid-19 ?

In caso di sintomatologia sospetta da Covid-19 (vedi slide a pagina 4 e 5) sia del minore stesso che di un componente del nucleo familiare convivente, lo studente non dovrà accedere assolutamente nell'Istituto Scolastico.

Ad integrazione di quanto indicato nella presente

informativa si raccomanda la lettura del:

- Protocollo Scolastico di Sicurezza
- Rapporto ISS Covid-19 n.58 del 21/08/2020 (allegato 1)



Grazie per l'attenzione

Rispettiamo le regole
per la nostra e la vostra salute...

... per continuare il nostro percorso
di crescita formativa

