



*Anno scolastico 2022/2023*  
*Circolare n. 51*

*Ai docenti ed al personale*  
*Alle Studentesse e agli Studenti*  
*Dell' Istituto Tecnico Tecnologico*  
*"G. Malafarina" Soverato*

## **OGGETTO: PROVA EVACUAZIONE.**

Si comunica che nel mese di Novembre 2022, si effettuerà una simulazione di evacuazione dell'edificio I.T.T. " G. Malafarina" di Soverato, nel rammentare che l'esercitazione è un momento collettivo finalizzato a consolidare atteggiamenti e comportamenti adeguati ad eventuali emergenze da affrontare, si forniscono le seguenti indicazioni da adottare da parte del personale ausiliario, del personale docente e degli studenti:

1) Nei giorni precedenti alla prova, gli studenti delle rispettive classi saranno opportunamente sollecitati dai docenti a memorizzare le vie di fuga (che sono le stesse usate per gli ingressi al mattino) indicate nelle planimetrie, gli incarichi assegnati agli studenti ed i comportamenti da osservare durante le prove di evacuazione (a tal proposito si allegano planimetrie e schede con comportamenti da adottare ed incarichi assegnati nel piano di evacuazione dell'istituto).

2) Al momento dell'esercitazione, il personale incaricato darà l'allarme tramite segnale sonoro con le seguenti modalità:

- *3 brevi trilli signaleranno l'inizio della scossa tellurica;*
- *a partire dal primo trillo, dopo circa 25 secondi, ci sarà un lungo trillo che segnerà la fine della scossa tellurica e si darà inizio all'evacuazione dell'edificio (non abbandonare l'aula prima).*

I componenti della squadra emergenze provvederanno ad aprire le porte esterne dell'edificio e a disporsi nei punti nevralgici per aiutare gli alunni a sgomberare il più ordinatamente e il più celermente possibile (in prossimità delle uscite, ovvero in prossimità delle scale per chi si trova ai piani).

3) Al suono continuo della campanella, gli studenti della prima aula (quella cioè più vicina alla via d'esodo prestabilita), in fila indiana e distanziati fra loro, defluiranno *seguendo il docente* (che avrà avuto cura di prendere l'agenda di classe finalizzata alla sola gestione delle emergenze (assenze/ritardi), e lo studente aprì fila, con la massima celerità, senza creare confusione e senza correre verso l'esterno

ove è predisposta la propria zona di raccolta, non appena lo studente chiudi fila della prima aula avrà lasciato il locale, chiudendo la porta dell'aula, farà cenno al docente della seconda classe da evacuare. Così di seguito finché l'edificio non sarà completamente evacuato.

4) Gli studenti disabili saranno aiutati dall'insegnante di sostegno (se presente) e/o da due compagni preventivamente incaricati.

5) L'ascensore non deve essere utilizzato in alcun caso. Se per evacuare l'edificio vengono usate scale interne, è preferibile scenderle stando dalla parte del muro, non dalla parte della ringhiera.

Una volta usciti dall'edificio, non si deve interrompere la fila, ma si prosegue fino al punto di raccolta stabilito e comunque il più lontano possibile dai muri perimetrali. Quando la scolaresca ha raggiunto il punto di raccolta, l'insegnante farà l'appello per accertarsi della presenza di ciascun studente annotando tutto nell'apposito modulo allegato all'agenda di classe, che dovrà essere **consegnato al rientro in portineria e/o ai coordinatori dell'emergenza.**

A conclusione dell'esercitazione, anche allo scopo di apportare i necessari correttivi al piano di evacuazione, gli insegnanti segnaleranno agli addetti al servizio di prevenzione incendi ogni eventuale problema o inconveniente riscontrato.

Si raccomanda a tutto il personale docente ed ausiliario di adempiere puntualmente a quanto indicato per abituarsi alle emergenze improvvise.

#### Ordine di evacuazione delle classi sede I.T.T.:

##### **P. Terra**

Uscita interna n° 1 : Uff. didattica – Uff. personale – Lab. per l'apprendimento – Uff. DSGA – Uff. Dirigente – Uff. di vicepresidenza - Lab. Linguistico.

Uscita esterna n° 5 : Laboratorio costruzioni.

Uscita esterna n° 3 : Sala conferenze – Centro risorse – Lab. Erasmus - Aula Docenti

##### **1° Piano**

Scala esterna uscita n° 9 : 2C inf – 1C inf – 2B inf – 1B inf

Scala esterna uscita n° 7 : Lab. Matematica – 5B cat- 4B cat – 3B cat – 3D inf

Scala interna uscita n° 6 : Lab. Topografia -1A cat – 2A cat – 2A ele – 1A ele.

Scala interna uscita n° 8 : Lab. Multimediale – 2A inf - 1A inf – 1A gra - Lab. Scienze – 2A gra

##### **2° Piano**

Scala esterna uscita n° 11 : Lab. CAD – Lab. Fisica – 5A cat – 4A cat – 3A cat – 5A ele

Scala esterna uscita n° 13: 3C inf – Lab. Inform. – Lab. Teatrale – 4C inf – 5C inf

Scala interna uscita n° 10 : Lab. elettrico – 4A ele – 3A ele – 3A inf - 4A inf

Scala interna uscita n° 12 : Lab. automaz.– 5B inf – 4B inf – 3B inf – 5A inf

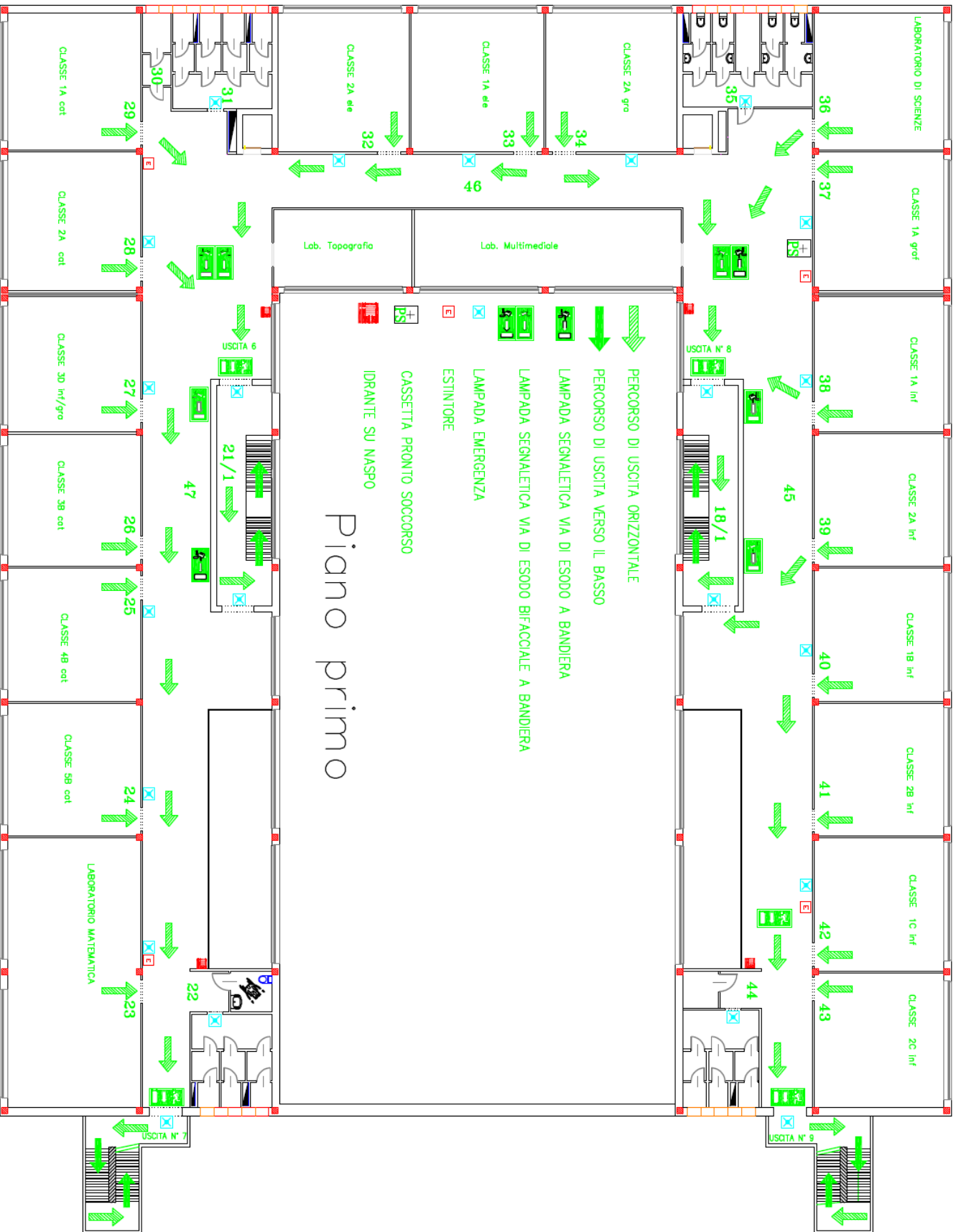
Il dirigente scolastico  
**Dott. Saverio Candelieri**

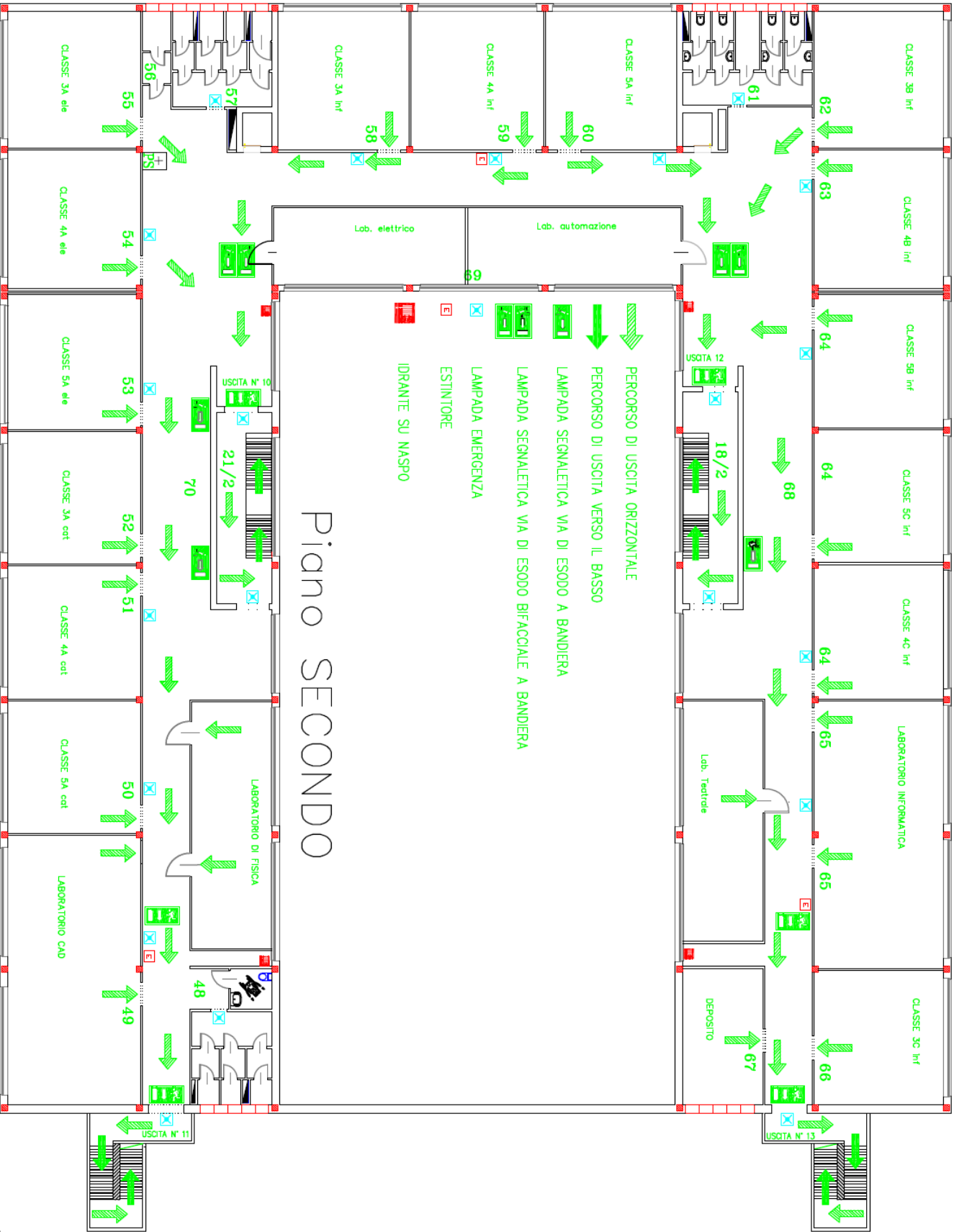
RSPP : Prof. Claudio Baffa

RLS : Prof. Vincenzo Femia

<b>ADDETTI PRIMO SOCCORSO</b>				<b>ADDETTI ANTINCENDIO ED EVACUAZIONE</b>			
Nome e cognome				Nome e cognome			
Signora	Anna Maria	Lijoi	<i>Sede</i>	Signora	Anna	Giovinazzo	<i>Sede</i>
Signora	Maria A.	Battaglia	<i>Sede</i>	Signora	Rita	Vono	<i>Sede</i>
Signor	Giuseppe	Schiavi	<i>Sede</i>	Signora	Concetta	Lombardo	<i>Sede</i>
Signor	Giuseppe	Mantella	<i>Sede</i>	Signor	Giuseppe	Schiavi	<i>Sede</i>
Signora	Elisabetta	Cosentino	<i>Sede</i>	Signor	Giuseppe	Mantella	<i>Sede</i>
Signora	Angela	Vono	<i>Sede</i>	Signora	Vittoria	Gregorace	<i>Sede</i>
Signor	Rocco	Rosanò	<i>Sede</i>	Signora	Maria	Rupolo	<i>Sede</i>
Prof.	Fedele	Domenico A.	<i>Sede serale</i>	Prof.	Fedele	Domenico A.	<i>Sede serale</i>
Prof.	Alex	Cistaro	<i>Sede serale</i>	Prof.	Edoardo	Tassone	<i>Sede serale</i>
Coordinatore per la squadra addetta all' Emergenza				Prof. Clericò Carlo <i>sede</i>			
Coordinatore per la squadra addetta all' Emergenza				Prof. Fedele Domenico A. <i>Sede serale</i>			





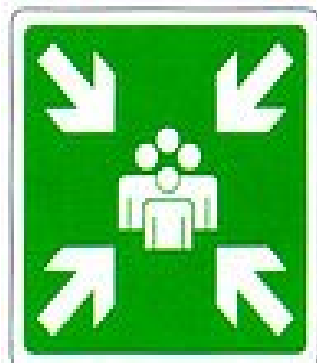


# Piano SECONDO

- PERCORSO DI USCITA ORIZZONTALE
- PERCORSO DI USCITA VERSO IL BASSO
- LAMPADA SEGNALETICA VIA DI ESODO A BANDIERA
- LAMPADA SEGNALETICA VIA DI ESODO BIFACCIALE A BANDIERA
- LAMPADA EMERGENZA
- ESTINTORE
- IDRANTE SU NASPO

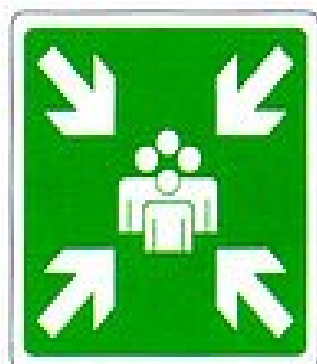
# PUNTI DI RACCOLTA A.S. 2022-2023

## USCITA 1 (Scale interne 2-4-6-8-10-12)



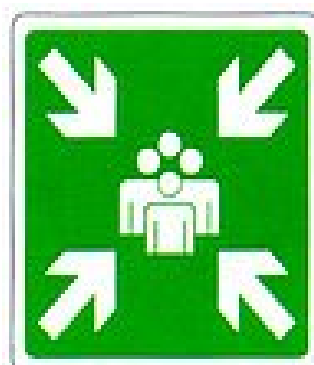
Uffici  
 2A inf  
 1A inf  
 1A graf  
 2D inf  
 1A ele  
 2A ele  
 1A cat  
 2A cat  
 Laboratori

*Cortile lato mare*



5B inf  
 4B inf  
 3B inf  
 5D inf  
 3A ele  
 4A ele  
 3A inf  
 4A inf  
 Laboratori

Laboratori  
 2C inf  
 1C inf  
 2B inf  
 1B inf  
 5C inf  
 4C inf  
 3C inf  
 Laboratori  
 Laboratori  
 Laboratori  
 Laboratori  
 Laboratori  
 Laboratori  
 Laboratori  
 Laboratori  
 Laboratori



3D inf  
 3B cat  
 4B cat  
 5B cat  
 5A cat  
 4A cat  
 3A cat  
 5A ele

Uscite scale esterne B – 9 - 13

Uscite scale esterne A – 7 – 11

**PERSONALE INCARICATO DELLE MISURE  
DI EMERGENZA, EVACUAZIONE, ANTINCENDIO**

<b>Area di competenza</b>	<b>Personale incaricato</b>	<b>Sostituto/i</b>
Emanazione ordine di evacuazione	DIRIGENTE SCOLASTICO Dott. Saverio Candelieri	VICE PRESIDE Prof. Natali Andrea
Controllo Operazioni evacuazione piano T°	Sig.ra Giovinazzo Anna	Sig.ra Vono Rita
Controllo Operazioni evacuazione piano 1°	Sig. Mantella Giuseppe	Sig.ra Lijoi Anna Maria
Controllo Operazioni evacuazione piano 2°	Sig.ra Gregorace Vittoria	Sig.ra Vono Angela
Chiamate di soccorso (Segreteria Didattica)	D.S.G.A. Sig. Scalzi Antonio	Prof. Natali Andrea
Diffusione ordine di evacuazione piano T°	Sig.ra Giovinazzo Anna	Sig.ra Vono Rita
Diffusione ordine di evacuazione piano 1°	Sig. Mantella Giuseppe	Sig. Mantella Giuseppe
Diffusione ordine di evacuazione piano 2°	Sig.ra Gregorace Vittoria	Sig.ra Vono Angela
Interruzione erogazione energia elettrica	Sig. Schiavi Giuseppe	Sig. Rosanò Rocco
Interruzione erogazione gas	Sig. Schiavi Giuseppe	Sig. Rosanò Rocco
Controllo apertura porte e cancelli PT	Sig.ra Lijoi Anna Maria	Sig. Maida Giuseppe
Studente/ssa aprifila e chiudifila classe 1^ A cat	Bressi Rosanna Rossomanno Giuseppe	Papaleo Gabriele Trapasso Vincenzo
Studente/ssa aprifila e chiudifila classe 2^ A cat	Carnuccio Lorena Tolotta Giulia	Galati Giorgia Loiero Alfredo
Studente/ssa aprifila e chiudifila classe 3^ A cat	Aversa Luigi Sia Luca Raspa Antonio per H	Iannone Nadia Torchia Davide Vitale Aurora per H
Studente/ssa aprifila e chiudifila classe 4^ A cat	Ciaccio Luigi Gallace Serena	Barbieri Giuseppe Sinopoli Aurora
Studente/ssa aprifila e chiudifila classe 5^ A cat	Bava Alessandro Nisticò Giulia	Garieri Daniele Loiero Nicola
Studente/ssa aprifila e chiudifila classe 3^ B cat	Caristo Domenico Procopio Giusy	Coscia Vittoria Paparo Giuseppe
Studente/ssa aprifila e chiudifila classe 4^ B cat	Carioti Giorgia Varano Pasquale Menniti Pasquale per H	Codispoti Mario Scino Lara Notaro Andrea per H
Studente/ssa aprifila e chiudifila classe 5^ B cat	Carello Rocco Tinello Paola	Altamura Salvatore Rosanò Chiara
Studente/ssa aprifila e chiudifila classe 1^ A inf	Chiaravalloti Teodoro Pittelli Domenico	Callipo Rocco Ruga Domenico
Studente/ssa aprifila e chiudifila classe 2^ A inf	Chiaravalloti Antonio Panetta Salvatore Chiera Andrea per H	Carello Cristian Tirota Samuel Chiera Gioia per H

Studente/ssa aprifila e chiudifila classe 3 <sup>A</sup> inf	Barbuto Desire Totino Samuele De Franchis Chiara per H	Gualtieri Mattia Natale Luigi Pitaro Simona per H
Studente/ssa aprifila e chiudifila classe 4 <sup>A</sup> inf	Arnone Ludovico Rotundo Nicola Battaglia Teresa per H	Arcuri Daria Muccari Rocco Papa Francesco per H
Studente/ssa aprifila e chiudifila classe 5 <sup>A</sup> inf	Buoncore Iris Voci Monica	Codispoti Alessandro Spadea Ferdinando
Studente/ssa aprifila e chiudifila classe 1 <sup>B</sup> inf	Barile Francesca Voci Francesco	Cuomo Andrea Rullo Maria Teresa
Studente/ssa aprifila e chiudifila classe 2 <sup>B</sup> inf	Bua Vincenzo Meli Alessandro	Vertolo Giuseppe Rei Valeria
Studente/ssa aprifila e chiudifila classe 3 <sup>B</sup> inf	Colella Marco Natali Luca	Grande Matteo Paparo Andrea
Studente/ssa aprifila e chiudifila classe 4 <sup>B</sup> inf	Bilotta Gabriele Fabio Salvatore Procopio Vittoria per H	Mercurio Domenico Ranieri Alessandro Marascio Debora per H
Studente/ssa aprifila e chiudifila classe 5 <sup>B</sup> inf	Buffetta Francesco Iozzo Vincenzo	Carnuccio Marco Russo Sandra
Studente/ssa aprifila e chiudifila classe 1 <sup>C</sup> inf	Aloisio Davide Pittello Marziale	Mantello Samuele Russo Gregorio
Studente/ssa aprifila e chiudifila classe 2 <sup>C</sup> inf	Barletta Raffaele Renda Antonio	Lagani Matteo Palermo Mattia
Studente/ssa aprifila e chiudifila classe 3 <sup>C</sup> inf	Bartolotti Ethan Pittelli Mario Paparo Caterina Per H	Posella Marco Spadea Francesco Ciaccio Alessia per H
Studente/ssa aprifila e chiudifila classe 4 <sup>C</sup> inf	Ariganello Elena Lucifero Giada Corrado Davide per H	Circosta Gabriele Ionà Paolo Giaimo Giorgia per H
Studente/ssa aprifila e chiudifila classe 5 <sup>C</sup> inf	Amoruso Gaia Sanso Domenico	Bressi Loris Riitano Andrea
Studente/ssa aprifila e chiudifila classe 3 <sup>D</sup> inf	Bruno Christian Venuto Saverio Geracitano Giovanni per H	Campanella Francesco Voci Rocco Procopio Pietro per H
Studente/ssa aprifila e chiudifila classe 1 <sup>A</sup> gra	Aloisia Sonia Paravati Francesco	Arena Greta Gualtieri Saverio
Studente/ssa aprifila e chiudifila classe 2 <sup>A</sup> gra	Battaglia Francesca Paparazzo Gianluca	Lucifero Martina Origlia Ginevra
Studente/ssa aprifila e chiudifila classe 1 <sup>A</sup> ele	Aiello Antonio Lentini Andrea	Carnuccio Vincenzo Pellegrino Tullio
Studente/ssa aprifila e chiudifila classe 2 <sup>A</sup> ele	Chiera Simone Rossi Alberto	Capomolla Guglielmo Menniti Giuseppe
Studente/ssa aprifila e chiudifila classe 3 <sup>A</sup> ele	Aloi Luca Vetrano Nicholas	Bifulco Amedeo Rauti Domenico
Studente/ssa aprifila e chiudifila classe 4 <sup>A</sup> ele	Buoncore Giuseppe Riso Simone	Lacopo Salvatore Mirarchi Luca
Studente/ssa aprifila e chiudifila classe 5 <sup>A</sup> ele	Comito Antonio Smeraldi Francesco Coscia Antonio per H	Diana Salvatore Trapasso Rocco Soverino Giuseppe per H

*Il Dirigente Scolastico*  
*Dott. Saverio Candelieri*

Firma autografa sostituita a mezzo stampa ex art.3, c.2 D.Lgs n.39/93



## MODULO DI EVACUAZIONE

CLASSE: \_\_\_\_\_

STUDENTI PRESENTI: \_\_\_\_\_

STUDENTI EVACUATI: \_\_\_\_\_

STUDENTI FERITI:

(cognome e nome)

:

:

STUDENTI DISPERSI:

(cognome e nome)

:

:

ALTRE COMUNICAZIONI: \_\_\_\_\_

La classe si trova presso il luogo di raccolta prestabilito?

Si       No       Altrove \_\_\_\_\_

Ore \_\_\_\_\_ data \_\_\_\_\_

Docente

\_\_\_\_\_